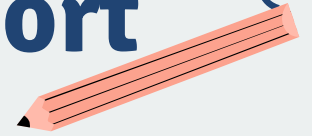
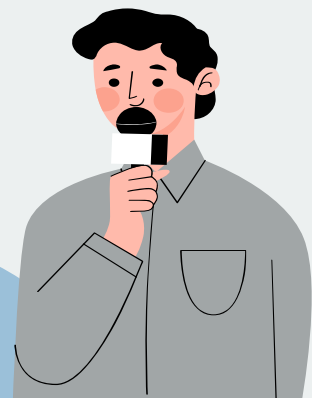
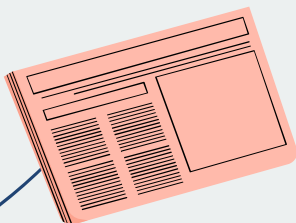


Directorate of Information
Media Coverage Report

Date : 11-02-2025



GMRC

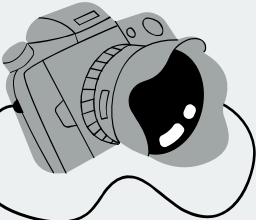




દિવ્ય ભાસ્કર

મેટ્રો રાત્રે 12 સુધી દોડવાશે

ભારત-ઈંગ્લેન્ડ વચ્ચેની મેચને પગલે મેટ્રો પણ રાત્રે 12 વાગ્યા સુધી દોડાવવામાં આવશે. સામાન્યપણે રાત્રે 10 સુધી જ મેટ્રો દોડતી હોય છે. પરંતુ પ્રેક્ષકો માટે 2 કલાક વધારવામાં આવ્યા છે. મોટેરાથી એપીએમસી અને થલતેજ ગામથી વસ્ત્રાલ ગામ સુધી મેટ્રો દર 8 મિનિટે મળશે. રાત્રે 10 પછી મોટેરા સ્ટેડિયમ અને સાબરમતી મેટ્રો સ્ટેશનમાં પ્રવેશવા માત્ર પેપર ટિકિટ લેવાની રહેશે. આ પેપર ટિકિટ નિરાંત કોસ રોડ, એપેરલ પાર્ક, કાલુપુર, ઓલ્ડ હાઈકોર્ટ, થલતેજ, મોટેરા, સાબરમતી, રાણીપ, વાડજ અને જીવરાજ મેટ્રો સ્ટેશન પરથી દિવસ દરમિયાન એડવાન્સમાં ખરીદી શકાશે. લાઈનમાં ઊભા રહેવામાંથી મુક્તિ માટે આ વ્યવસ્થા કરાઈ છે.

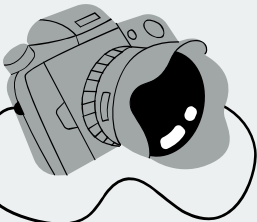


ગુજરાત સમાચાર

અમદાવાદમાં વન-ડે મુકાબલો
રાત્રિના ૧૨ સુધી મેટ્રો દોડાવાશે

અમદાવાદ, સોમવાર

અમદાવાદ ખાતે આગામી ૧૨ ફેબ્રુઆરી-બુધવારે ભારત અને ઈંગ્લેન્ડ વચ્ચે ત્રીજી વન-ડે રમાશે. જેના પગલે અમદાવાદમાં મેટ્રો ટ્રેનને મધ્યરાત્રિના ૧૨ સુધી દોડાવાશે. ૧૨ ફેબ્રુઆરીના અમદાવાદમાં મેટ્રો ટ્રેન દર ૮ મિનિટે ઉપલબ્ધ રહેશે. રાત્રિના ૧૦ થી ૧૨ સુધીના લંબાયેલા સમયમાં માત્ર મોટેરા સ્ટેડિયમ અને સાબરમતી મેટ્રો સ્ટેશનથી મેટ્રોમાં બેસી શકાશે. મોટેરા સ્ટેશનથી છેલ્લી ટ્રેન ઉપડવાનો સમય રાત્રિના ૧૨નો છે. રાત્રિના ૧૦ પછી મોટેરા સ્ટેડિયમ-સાબરમતી મેટ્રો સ્ટેશનમાં પ્રવેશ માટે માત્ર પેપર ટિકિટ લેવાની રહેશે.



12મીએ વન-ડે મેય માટે મેટ્રો ટ્રેન સેવા રાતના 12 સુધી ચાલુ રહેશે

» મોટેરાથી APMC અને થલતેજ ગામથી વસ્ત્રાલ ગામ સુધી મેટ્રો ટ્રેન દર 8 મિનિટે ઉપલબ્ધ રહેશે

નવગુજરાત સમય > ગાંધીનગર

અમદાવાદમાં નરેન્દ્ર મોદી સ્ટેડિયમ ખાતે 12મીના બુધવારે ભારત અને ઈંગ્લેન્ડ વચ્ચે એક દિવસીય ક્રિકેટ મેચ રમાશે. જેને ધ્યાનમાં રાખીને GMRCએ મેચના દિવસે અમદાવાદમાં મેટ્રો ટ્રેન સેવાઓને મધ્યરાત્રિના 12 વાગ્યા સુધી લંબાવવાનો નિર્ણય કર્યો છે. અમદાવાદમાં (મોટેરાથી APMC અને થલતેજ ગામથી વસ્ત્રાલ ગામ સુધી) મેટ્રો ટ્રેન દર 8 મિનિટે ઉપલબ્ધ રહેશે. રાત્રિના 10 વાગ્યાથી મધ્યરાત્રિના 12 વાગ્યા સુધીના લંબાવાયેલા આ સમય દરમિયાન માત્ર મોટેરા સ્ટેડિયમ અને સાબરમતી મેટ્રો સ્ટેશન પરથી મેટ્રોમાં બેસી શકાશે અને ત્યાંથી અમદાવાદના કોઈ પણ



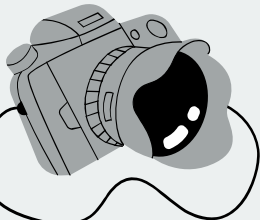
મેટ્રો સ્ટેશન પર જઈ શકાશે. મોટેરા સ્ટેશનથી છેલ્લી ટ્રેનનો ઉપડવાનો સમય મધ્યરાત્રિના 12 વાગ્યાનો રહેશે.

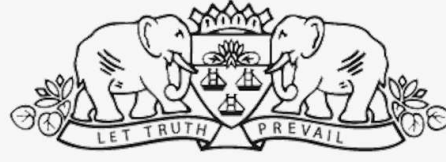
રાત્રિના 10 વાગ્યા પછી મોટેરા સ્ટેડિયમ અને સાબરમતી મેટ્રો સ્ટેશનમાં પ્રવેશ કરવા માટે માત્ર પેપર ટિકિટ લેવાની રહેશે કે જે આખા દિવસ

દરમિયાન નિરાંત કોસ રોડ, એપેરલ પાર્ક, કાલુપુર, ઓલ્ડ હાઈકોર્ટ, થલતેજ, મોટેરા, સાબરમતી, રાણીપ, વાડજ

અને જીવરાજ મેટ્રો સ્ટેશનો પરથી તે દિવસે અગાઉથી ખરીદી શકાશે. જેથી પરત ફરતી વખતે મોટેરા સ્ટેડિયમ મેટ્રો સ્ટેશન ખાતે ટિકિટ

માટે લાઈનમાં ઊભા રહેવાનું ટાળી શકાય. મોટેરા સ્ટેડિયમથી ગાંધીનગર વચ્ચે મેટ્રો ટ્રેન સેવાઓ રાખેતા મુજબ જ રહેશે. ક્રિઓસ્ક, ટોકન વેન્ડિંગ મશીન, ટિકિટ કાઉન્ટર, મોબાઈલ એપથી અગાઉથી ખરીદેલી ટિકિટ (QR-TOKEN) રાત્રિના 10 વાગ્યા પછી લંબાયેલ સમય દરમિયાન માન્ય રહેશે નહીં.





THE TIMES OF INDIA

Metro rail service extended for Ind-Eng Wednesday's ODI

TIMES NEWS NETWORK

Ahmedabad: The Ahmedabad metro rail will extend its operations until midnight on Wednesday to accommodate spectators attending the India vs England One-Day International (ODI) match at the Narendra Modi Stadium in Motera.

The Gujarat Metro Rail Corporation has confirmed metro services will operate in Ahmedabad, with trains running every eight minutes on both the Motera to APMC and Thaltej Gam to Vastral Gam routes.

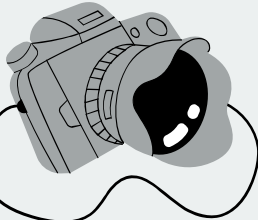
After 10pm, passengers can enter only through Motera and Sabarmati stations. Special paper tickets, required for travel after 10 pm, will be available for advance purchase at designated stations including Nirant Crossroads, Apparel Park, Kalupur, Old High Court, Thaltej, Motera, Sabarmati, Ranip, Vadaj, and Jivraj Park Metro Stations. The authorities have clarified that QR-based tickets, tokens or mobile app bookings will not be valid af-



After 10pm, passengers can enter only through Motera and Sabarmati stations

ter 10pm. The traffic department has implemented diversions, restricting vehicle movement from Janpath 'T' Junction to Narendra Modi Stadium main gate via Krupa Residency 'T' Junction to Motera Gam Junction.

Vehicles will be allowed to move from Tapovan Circle to ONGC Crossroads via Visat 'T' Junction to Power House Crossroads. Additionally, traffic towards Apollo Circle will be permitted via Bhat-Koteshwar Road, passing through Krupa Residency 'T' Junction and Sharan Status Crossroads.



ન્યૂઝ અને મીડિયા રિલેશન શાખા, માહિતી નિયામકની કચેરી, ગાંધીનગર

Special arrangements in place for ODI

Ahmedabad: With the final of the three ODI cricket matches between India and England scheduled at Narendra Modi stadium in Ahmedabad on Wednesday, the Ahmedabad City Police and Gujarat Metro Rail Corporation (GMRC) have made special arrangements for commuters.

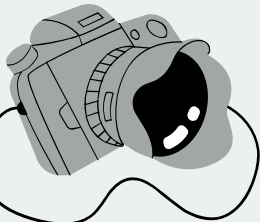
According to a statement on Monday, the GMRC has decided to extend the timings of the Metro train services on match day up to 12 am (midnight), with higher frequency, as against 10 pm on usual

days in Ahmedabad. This facility has not been extended to Gandhinagar.

On February 12, Metro trains will be available in Ahmedabad (From Motera to APMC and Thaltej Gam to Vastral Gam) every eight minutes. For extended hours from 10 pm to 12 am, trains will be available from Motera and Sabarmati only to other Metro stations in Ahmedabad. Further, after 10 pm, only special paper tickets will be allowed for entry from Motera and Sabarmati, which can

be purchased at various designated spots. Any ticket (QR /token) purchased for the return journey in advance from kiosks, token vending machines, ticket counters and mobile apps will not be valid after 10 pm.

Meanwhile, the Ahmedabad Traffic Police has declared the route between Janpath T junction towards Krupa Residency and up to Motera T junction closed for traffic from 9 am till the time the match ends and police protection is withdrawn from the area. **ENS**



Metro service extended for India-Eng ODI

Metro trains will operate until 12:00 am on Wednesday; to be available every 8 minutes



The Gujarat Metro Rail Corporation (GMRC) has announced an extension in timings of metro train services on February 12 in light of the one-day cricket (ODI) match between India and England at Narendra Modi Stadium. The metro rails will operate until 12:00 am (midnight) on the day.

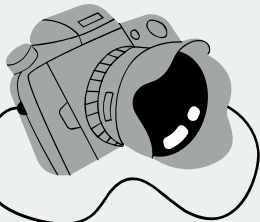
Metro trains will be available on the

Motera to APMC and Thaltej Gam to Vastral Gam routes every 8 minutes. For extended hours, entry to the metro will be permitted exclusively from the Stadium and Sabarmati Metro Station.

The regular metro service timings from 6:20 am to 10:00 pm will remain unchanged during the day. After 10:00 pm, only special tickets will be allowed for entry from Motera and Sabarmati

Metro station, which can be purchased at Nirant Cross Road, Apparel Park, Kalupur, Old High Court, Thaltej, Motera, Sabarmati, Ranip, Vadajand Jivraj Metro Stations in advance.

Any ticket (QR/TOKEN) purchased for the return journey in advance from the kiosk, token vending machine, ticket counters, or mobile app will not be valid after 10:00 pm. **AM**



નરેન્દ્ર મોદી સ્ટેડિયમ ખાતે રમાનારી તા. ૧૨ના રોજ વન-ડે મેચના લીધે મેટ્રો ટ્રેન સેવાઓને મધ્યરાત્રીના ૧૨ વાગ્યા સુધી લંબાવવાનો નિર્ણય

અમદાવાદ, તા. ૧૦
તા. ૧૨ ફેબ્રુઆરી ૨૦૨૫ના
રોજ નરેન્દ્ર મોદી સ્ટેડિયમ ખાતે
ભારત અને ઈંગ્લેન્ડ વચ્ચે
યોજનારી આગામી એક દિવસીય
ક્રિકેટ મેચને ધ્યાનમાં રાખીને
સ્પર્ધા એ મેચના દિવસે
અમદાવાદમાં મેટ્રો ટ્રેન સેવાઓને
મધ્યરાત્રીના ૧૨ વાગ્યા સુધી
લંબાવવાનો નિર્ણય કર્યો છે.

તા. ૧૨એ અમદાવાદમાં
(મોટેરાથી એપીએમસી અને
થલતેજ ગામથી વસાલ ગામ

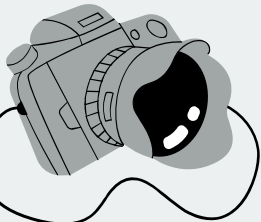
સુધી) મેટ્રો ટ્રેન દર ૮ મિનિટે
ઉપલબ્ધ રહેશે. રાત્રીના ૧૦
વાગ્યાથી મધ્યરાત્રીના ૧૨ વાગ્યા

**રાત્રીના ૧૦ વાગ્યા પછી
મોટેરા સ્ટેડિયમ અને
સાબરમતી મેટ્રો સ્ટેશનમાં
પ્રવેશ કરવા માટે માત્ર
પેપર ટિકિટ લેવાની રહેશે**

સુધીના લંબાયેલ સમય દરમ્યાન
માત્ર મોટેરા સ્ટેડિયમ અને
સાબરમતી મેટ્રો સ્ટેશન પર થી

મેટ્રોમાં બેસી શકાશે અને ત્યાંથી
અમદાવાદ ના કોઈ પણ મેટ્રો
સ્ટેશન પર જઈ શકાશે.

રાત્રીના ૧૦ વાગ્યા પછી
મોટેરા સ્ટેડિયમ અને સાબરમતી
મેટ્રો સ્ટેશન માં પ્રવેશ કરવા માટે
માત્ર પેપર ટિકિટ લેવાની રહેશે કે
જે આખા દિવસ દરમ્યાન નિરાંત
કોસ રોડ, એપેરલ પાર્ક, કાલુપુર,
ઓલ્ડ હાઈકોર્ટ, થલતેજ, મોટેરા,
સાબરમતી, રાણીપ, વાડજ અને
જીવરાજ મેટ્રો સ્ટેશનો પરથી તે
દિવસે અગાઉથી ખરીદી શકાશે.



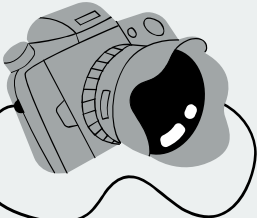
ભારત ઈંગ્લેન્ડ વચ્ચેની મેચના કારણે અમદાવાદ મેટ્રો રાત્રે 12 સુધી દોડશે

મોટેરાથી થલતેજ સુધી
દર ૮ મિનિટે ટ્રેન
ઉપલબ્ધ રહેશે

ગાંધીનગર : આગામી તા. ૧૨ ફેબ્રુઆરી ૨૦૨૫ ના રોજ નરેન્દ્ર મોદી સ્ટેડિયમ ખાતે ભારત અને ઈંગ્લેન્ડ વચ્ચે યોજનારી આગામી એક દિવસીય ક્રિકેટ મેચને ધ્યાનમાં રાખીને GMRC એ મેચના દિવસે અમદાવાદમાં મેટ્રો ટ્રેન સેવાઓને મધ્યરાત્રિના ૧૨ વાગ્યા સુધી લંબાવવાનો નિર્ણય કર્યો છે.

તા. ૧૨ ફેબ્રુઆરીના રોજ, અમદાવાદમાં (મોટેરાથી એપીએમસી અને થલતેજ ગામથી વસ્ત્રાલ ગામ સુધી) મેટ્રો ટ્રેન દર ૮ મિનિટે ઉપલબ્ધ રહેશે. રાત્રિના ૧૦ વાગ્યાથી મધ્યરાત્રિના ૧૨ વાગ્યા સુધીના લંબાયેલ સમય દરમિયાન માત્ર મોટેરા સ્ટેડિયમ અને સાબરમતી મેટ્રો સ્ટેશન પર થી મેટ્રોમાં બેસી શકાશે અને

ત્યાંથી અમદાવાદ ના કોઈ પણ મેટ્રો સ્ટેશન પર જઈ શકાશે. રાત્રિના ૧૦ વાગ્યા પછી મોટેરા સ્ટેડિયમ અને સાબરમતી મેટ્રો સ્ટેશન માં પ્રવેશ કરવા માટે માત્ર પેપર ટિકિટ લેવાની રહેશે કે જે આખા દિવસ દરમિયાન નિરાંત કોસ રોડ, એપેરલ પાર્ક, કાલુપુર, ઓલ્ડ હાઈકોર્ટ, થલતેજ, મોટેરા, સાબરમતી, રાણીપ, વાડજ અને જીવરાજ મેટ્રો સ્ટેશનો પરથી તે દિવસે અગાઉથી ખરીદી શકાશે, જેથી પરત ફરતી વખતે મોટેરા સ્ટેડિયમ મેટ્રો સ્ટેશન ખાતે ટિકિટ માટે લાઈનમાં ઉભા રહેવાનું ટાળી શકાય. જો કે મોટેરા સ્ટેડિયમથી ગાંધીનગર વચ્ચે મેટ્રો ટ્રેન સેવાઓ રાબેતા મુજબ જ રહેશે. કિઓસ્ક, ટોકન વેન્ડિંગ મશીન, ટિકિટ કાઉન્ટર, મોબાઈલ એપ થી અગાઉથી ખરીદેલી ટિકિટ (QR / TOKEN) રાત્રિ ના ૧૦ વાગ્યા પછી લંબાયેલ સમય દરમિયાન માન્ય રહેશે નહીં.



12 ફેબ્રુઆરી વનડે મેચના પગલે અમદાવાદમાં મેટ્રો ટ્રેન મધ્યરાત સુધી ૧૨ ઘોડાવવામાં આવશે

અમદાવાદ, ૧૦
તા. ૧૨ ફેબ્રુઆરી ૨૦૨૫ ના રોજ નરેન્દ્ર મોદી સ્ટેડિયમ ખાતે ભારત અને ઈંગ્લેન્ડ વચ્ચે યોજનારી આગામી એક દિવસીય ક્રિકેટ મેચને ધ્યાનમાં રાખીને GMRC એ મેચના દિવસે અમદાવાદમાં મેટ્રો ટ્રેન સેવાઓને મધ્યરાત્રિના ૧૨ વાગ્યા સુધી લંબાવવાનો નિર્ણય કર્યો છે.

તા. ૧૨ ફેબ્રુઆરીના રોજ, અમદાવાદમાં (મોટોરથી એપીએમસી અને થલતેજ ગામથી

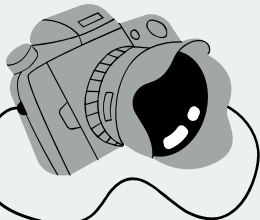
વસ્ત્રાલ ગામ સુધી) મેટ્રો ટ્રેન દર ૮ મિનિટે ઉપલબ્ધ રહેશે. રાત્રિના ૧૦ વાગ્યાથી મધ્યરાત્રિના ૧૨ વાગ્યા સુધીના લંબાયેલ સમય દરમ્યાન માત્ર મોટોરા સ્ટેડિયમ અને સાબરમતી મેટ્રો સ્ટેશન પરથી મેટ્રોમાં બેસી શકાશે અને ત્યાંથી અમદાવાદ ના કોઈ પણ મેટ્રો સ્ટેશન પર જઈ શકાશે. મોટોરા સ્ટેશનથી છેલ્લી ટ્રેનનો ઉપડવાનો સમય મધ્યરાત્રિના

મોટોરા સ્ટેડિયમ અને સાબરમતી મેટ્રો સ્ટેશન પરથી મેટ્રોમાં બેસી શકાશે

૧૨ વાગ્યાનો રહેશે. રાત્રિના ૧૦ વાગ્યા પછી મોટોરા સ્ટેડિયમ અને સાબરમતી મેટ્રો સ્ટેશન માં પ્રવેશ કરવા માટે માત્ર પેપર ટિકિટ લેવાની રહેશે કે જે આખા દિવસ દરમ્યાન નિરાંત કોસ રોડ, એપેરલ પાર્ક, કાલુપુર, ઓલ્ડ હાઈકોર્ટ, થલતેજ, મોટોરા, સાબરમતી, રાણીપ, વાડજ અને જીવરાજ મેટ્રો સ્ટેશનો પરથી તે દિવસે અગાઉથી ખરીદી શકાશે,

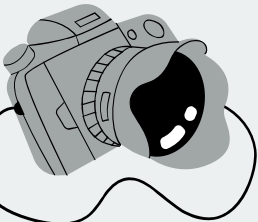
જેથી પરત ફરતી વખતે મોટોરા સ્ટેડિયમ મેટ્રો સ્ટેશન ખાતે ટિકિટ માટે લાઈનમાં ઉભા રહેવાનું

ટાળી શકાય. જાહેર જનતાને નોંધ લેવા વિનંતી કરાઈ છે કે મોટોરા સ્ટેડિયમથી ગાંધીનગર વચ્ચે મેટ્રો ટ્રેન સેવાઓ રાબેતા મુજબ જ રહેશે. કિઓસ્ક, ટોકન વેન્ડિંગ મશીન, ટિકિટ કાઉન્ટર, મોબાઈલ એપ થી અગાઉથી ખરીદેલી ટિકિટ (QR / TOKEN) રાત્રિ ના ૧૦ વાગ્યા પછી લંબાયેલ સમય દરમ્યાન માન્ય રહેશે નહીં.



12 फरवरी को मेट्रो ट्रेन सेवा मध्यरात्रि 12 बजे तक

भारत और इंग्लैंड के बीच 12 फरवरी 2025 को नरेंद्र मोदी स्टेडियम में होने वाले आगामी एक दिवसीय क्रिकेट मैच के मद्देनजर, जीएमआरसी ने अहमदाबाद में मेट्रो ट्रेन सेवाओं को मैच के दिन मध्यरात्रि 12 बजे तक बढ़ाने का निर्णय लिया है। 12 फरवरी को अहमदाबाद में हर 8 मिनट पर मेट्रो ट्रेनें उपलब्ध होंगी (मोटेरा से एपीएमसी तक और थलतेज गांव से वस्त्राल गांव तक)। रात 10 बजे से मध्यरात्रि 12 बजे तक की विस्तारित अवधि के दौरान आप केवल मोटेरा स्टेडियम और साबरमती मेट्रो स्टेशनों से ही मेट्रो में सवार हो सकते हैं। रात 10 बजे के बाद मोटेरा स्टेडियम और साबरमती मेट्रो स्टेशन में प्रवेश के लिए केवल कागज के टिकट की आवश्यकता होगी, जिसे दिन भर में निरंतर क्रॉस रोड, अपैरल पार्क, कालूपुर, ओल्ड हाईकोर्ट, थलतेज, मोटेरा, साबरमती, राणिप, वडज और जीवराज मेट्रो स्टेशनों से अग्रिम रूप से खरीदा जा सकता है, ताकि आप वापसी में मोटेरा स्टेडियम मेट्रो स्टेशन पर टिकट के लिए लाइन में खड़े होने से बच सकें। जनता से अनुरोध है कि वे ध्यान दें कि मोटेरा स्टेडियम और गांधीनगर के बीच मेट्रो ट्रेन सेवाएं सामान्य रूप से जारी रहेंगी। कियोस्क, टोकन वेंडिंग मशीन, टिकट काउंटर, मोबाइल ऐप से अग्रिम रूप से खरीदे गए टिकट (क्यूआर/टोकन) रात 10 बजे के बाद विस्तारित समय के दौरान वैध नहीं होंगे।



राजस्थान पत्रिका

मोटेरा स्टेडियम जाने वाले मार्ग पर यातायात रहेगा बंद, टिकट को लेने स्टेडियम पहुंच रहे क्रिकेट प्रेमी

भारत-इंग्लैंड मैच के चलते कल रात 12 बजे तक चलेगी मेट्रो ट्रेन

ट्रैफिक डायवर्ट-
ऑफलाइन टिकट
खरीदने और
ऑनलाइन बुक टिकट
को लेने स्टेडियम पहुंच
रहे क्रिकेट प्रेमी

पत्रिका न्यूज नेटवर्क
patrika.com

अहमदाबाद, भारत-इंग्लैंड के बीच मोटेरा स्थित विश्व के सबसे बड़े नरेन्द्र मोदी स्टेडियम में 12 फरवरी को एक दिवसीय मैच खेला जाएगा। मैच देखने आने वाले दर्शकों को ज्यादा परेशानी ना हो उसे देखाते हुए गुजरात मेट्रो रेल कोर्पोरेशन (जीएमआरसी) ने 12 फरवरी को मध्यरात्रि 12 बजे तक मेट्रो ट्रेनों को दौड़ाने का घोषणा की है।

जीएमआरसी के तहत 12 फरवरी को मोटेरा से एपीएमसी मार्केट और थलतेज गांव से

स्टेडियम पर टिकट लेने पहुंच रहे दर्शक



देवांग और हार्शिक।

अहमदाबाद @ पत्रिका. भारत-इंग्लैंड के बीच होने वाले एक दिवसीय मैच के ऑफलाइन टिकट की बिक्री रविवार से शुरू हो गई है। ऐसे में उसे लेने के लिए दर्शक पहुंचने लगे हैं। चांदलॉडिया से टिकट लेने पहुंचे मूलरूप से राजस्थान के भीलवाड़ा निवासी

वस्त्राल गांव के दोनों ही कारिडोर पर हर 8 मिनट में मेट्रो ट्रेन दौड़ेगी।



सीताराम और सुरेश कुमावत।

सीताराम और सुरेश कुमावत ने बताया कि उन्होंने स्टेडियम से ही ऑनलाइन टिकट बुक कर तीन टिकट लिए। मूलरूप से भावनगर निवासी हाल पीडीईयू में पढ़ाई कर रहे छात्र देवांग राठौड़ और हार्शिक मकरवाणा ने बताया कि उन्होंने पहले ही ऑनलाइन टिकट बुक कर दिए

मोटेरा स्टेडियम में होने जा रहे मैच को देखते हुए 12 फरवरी की रात

थे। उसे लेने के लिए वे आए थे। वे विराट कोहली को अच्छा खेलते हुए देखने के इच्छुक हैं। मुकेश ने बताया कि टिकट काउंटर से ऑफलाइन में 1500 रुपए वाले टिकट ही मिल रहे हैं। उससे नीचे के दर के टिकट ऑनलाइन ही बुक करने पड़ते हैं।

10 बजे से लेकर मध्यरात्रि 12 बजे तक मोटेरा और साबरमती मेट्रो

स्टेशन से ट्रेन चलाई जाएगी। इन दोनों ही स्टेशनों से किसी भी स्टेशन के लिए यात्री मेट्रो में बैठकर पहुंच सकेंगे। हालांकि मोटेरा से गांधीनगर के रूट पर ट्रेन उसके पूर्व निर्धारित समय तक ही चलेंगी। उनका समय नहीं बढ़ाया है।

रात 12 बजे चलेगी अंतिम ट्रेन, पेपर टिकट लेना हितकर

मोटेरा और साबरमती स्टेशन से 12 फरवरी को रात 10 बजे के बाद केवल पेपर टिकट पर ही यात्रियों को प्रवेश दिया जाएगा। ऐसे में मेट्रो से मैच देखने जा रहे दर्शक दिन में किसी भी स्टेशन के काउंटर से वापसी का पेपर टिकट जरूर ले ले, तबकि वापसी में टिकट के लिए कतार में न खड़ा होना पड़े। अंतिम ट्रेन मोटेरा मेट्रो स्टेशन से रात 12 बजे चलेगी।

जनपथ तिराहे से मोटेरा स्टेडियम का मार्ग वाहनों के लिए बंद

भारत-इंग्लैंड मैच को देखते हुए हर बार की तरह जनपथ तिराहे से मोटेरा स्टेडियम तक और कृपा रैसिडेंसी से मोटेरा गांव तिराहे तक के मार्ग पर सभी प्रकार के वाहनों के प्रवेश पर पाबंदी लगा दी है। 12 मार्च को सुबह 9 बजे से मैच पूरा न हो तब तक यह पाबंदी रहेगी।

शहर के प्रभारी पुलिस आयुक्त शरद सिंघल ने सोमवार को इसकी अधिसूचना जारी कर दी। वाहन तपोवन सर्कल से विस्तार तिराहा होकर जनपथ होते हुए टॉरेंट पावर हाऊस से चिमन ब्रिज की ओर आवाजाही कर सकेंगे। कृपा रैसिडेंसी से शरण स्टेटस चार रास्ता से भाट गांव कोटेश्वर होते हुए अपोलो सर्कल से आवाजाही कर सकेंगे।

